

Manual de configuração e instalação - Lavadora e Secadora Speed Queen

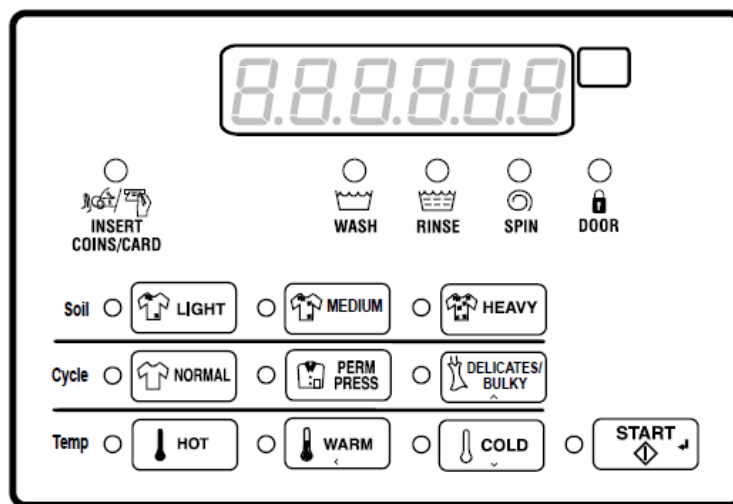
Modificado em Wed, 18 Sep 2019 na (o) 11:16 AM

Manual de configuração e instalação - Speed Queen

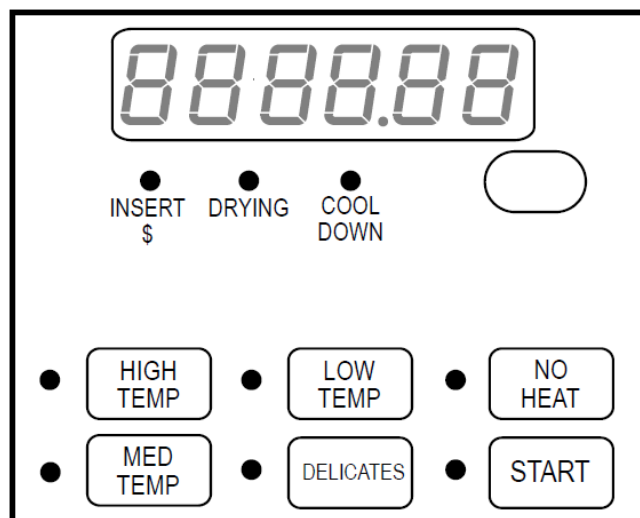
O VMpay possui integração com as máquinas comerciais de lava e seca Speed Queen. Uma única VMbox é capaz de controlar o pagamento de ambas as máquinas. As diferenças são no momento do pagamento, em que o cliente ao invés de escolher o produto, precisará selecionar entre as opções "**F1- Lavar**" ou "**F2 - Secar**" em um menu que é apresentado no pinpad. Além disso, ao invés de liberar produto, será acionada a máquina escolhida.

Características do Painel de Controle

Lavadora



Secadora



Configuração

Para o correto funcionamento do equipamento, é necessário realizar algumas configurações na máquina. Para auxílio, em anexo estão os manuais das máquinas de lavar/secar.

Configurando o valor do pulso

Lavadora	Secadora
Pressione a tecla DELICATES/BULKY (Λ) ou COLD (V) até que Prog apareça na tela.	Pressione a tecla LOW TEMP(Λ) ou DELICATES (V) até que Prog apareça na tela.
Pressione a tecla START e AtS 1 aparecerá na tela.	Pressione a tecla START e AtS H aparecerá na tela.
Pressione a tecla DELICATES/BULKY (Λ) ou a tecla COLD (V) para percorrer as opções programáveis até que PLSE apareça no visor.	Pressione a tecla LOW TEMP(Λ) ou DELICATES (V) para percorrer as opções programáveis até que PLSE apareça no visor.
Quando PLSE aparecer na tela, pressione a tecla START.	Quando PLSE aparecer na tela, pressione a tecla START.
Pressione a tecla DELICATES/BULKY (Λ) ou COLD (V) para aumentar ou diminuir o valor do quinto dígito ativo e a tecla START para digitar o valor do dígito e avançar para o próximo dígito.	Pressione a tecla LOW TEMP (Λ) ou DELICATES (V) para aumentar ou diminuir o valor do quinto dígito e a tecla START para digitar o valor do dígito e avançar para o próximo dígito.
Pressione a tecla START com o último dígito ativo. O novo valor será salvo e a próxima opção aparecerá na tela.	Pressione a tecla START com o último dígito ativo. O novo valor será salvo e a próxima opção aparecerá na tela.

O preço que será cobrado é definido por um parâmetro em nosso sistema (que deve ser igual ao que estará na máquina). Por padrão, disponibilizamos o equipamento configurado com preço de 10 centavos a lavagem/secagem, se precisar mudar, solicite através do e-mail suporte@vmpay.com.br.

Instalação Física



Material Necessário

- 1 **VMBox**;
- 1 Cabo GPIO Speed Queen;
- 1 Fonte 12v;
- 1 Modem **GPRS** / Módulo **Wi-Fi** / Cabo de rede;
- 1 **Pinpad**;
- 1 Suporte para Pinpad **VRT06** ou **VRT17**.

Instalação do Pinpad

Para suporte **VRT06**, o pinpad deve ser instalado em cima da tampa do moedeiro, enquanto que para suporte **VRT17**, o pinpad deve ser instalado na tampa da secadora.



Independente do local de instalação do pinpad, o cabo USB deverá ser passado por dentro da máquina e sair pela parte traseira onde será conectado à VMBox. Se não houver uma abertura grande o suficiente para passar os cabos (conector USB é o limitante) será necessário furar a mecânica da máquina para passagem do cabo.

Instalação da Lavadora e Secadora

⚠ Toda instalação deve ser efetuada com a máquina desligada e fora da energia.



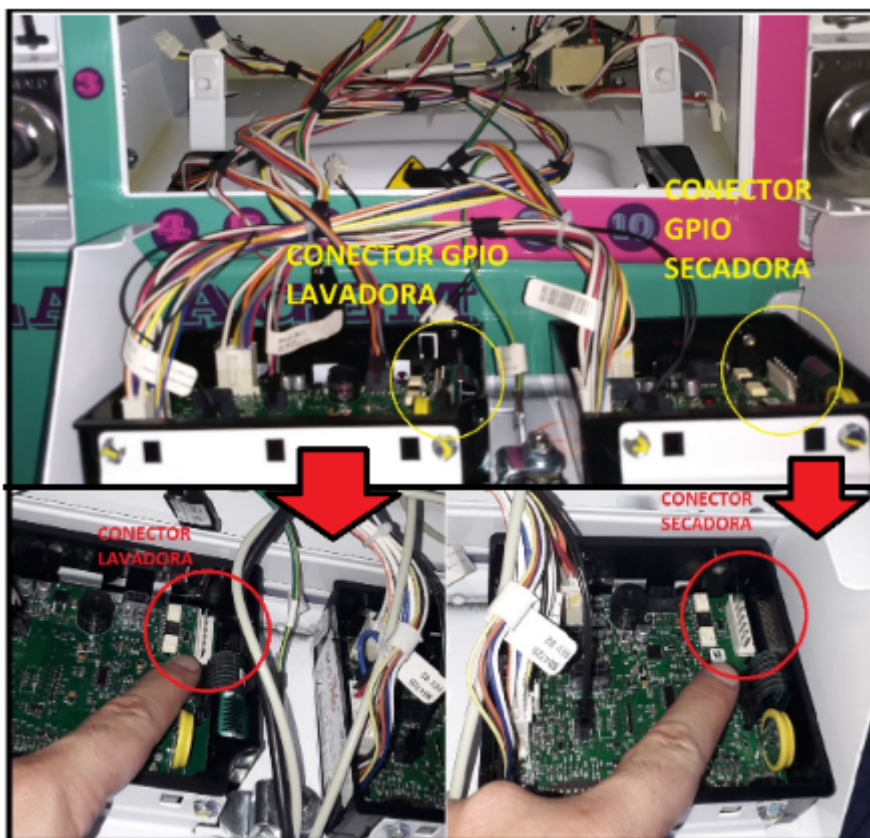
Os conectores da lavadora e da secadora estão localizados atrás do painel de controle do conjunto, conforme imagens abaixo:



Nosso kit acompanhará um cabo GPIO com 4 conectores. Destes:

- Um é para máquina de lavar;
- Outro é para máquina de secar, sempre no conector **H3** da placa eletrônica de ambas;
- Os outros dois conectores devem ser ligados em nossa VMbox (nos conectores GPIO e USB).

Os conectores para ligação do cabo GPIO são indicados na figura abaixo:

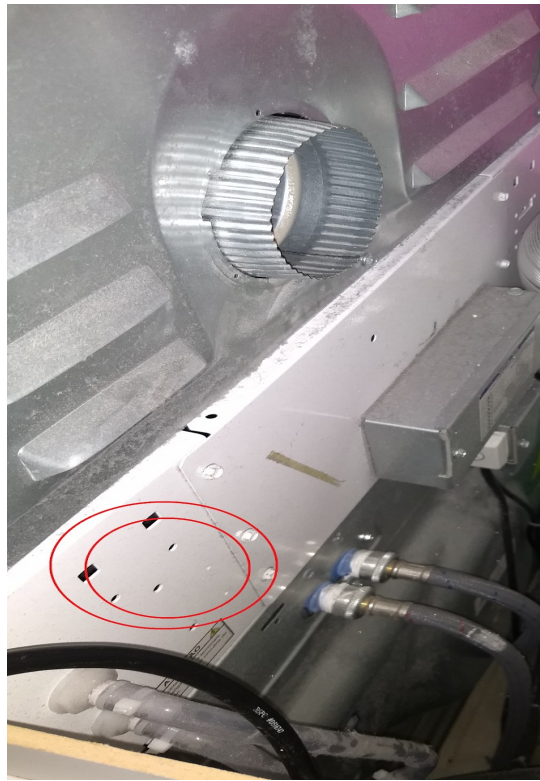


Conecte os cabos nas placas da lavadora e secadora conforme as instruções da figura abaixo:



O lado do cabo GPIO que conecta na VMBox deve ser passado por dentro da máquina e sair na sua parte traseira, da mesma forma que o cabo do pinpad.

A VMBox deve ser instalada na parte traseira da máquina utilizando fita dupla face 3M para sua fixação. A melhor posição deve ser definida pelo cliente. Cuidar para que os cabos do pinpad e GPIO cheguem até o local em que ficará instalada a VMBox.



Após fixar a VMBox, conecte os cabos do pinpad, GPIO, da conexão com a internet escolhida e fonte 12v.

Obs.: Para os dispositivos que utilizam modem, a instalação do dispositivo deve ser realizada na parte externa da máquina, também fixada com fita dupla face, preferencialmente em uma posição elevada para favorecer à recepção de sinal. Caso o modem seja instalado na parte interna da máquina, pode não funcionar por falta de sinal.

Caso você não tenha obtido êxito, por favor, entre em contato com o Suporte Técnico Verti através de nosso e-mail: suporte@vmpay.com.br.

Anexos (2)



514575BR.pdf
851 KB



805404BR.pdf
1.05 MB